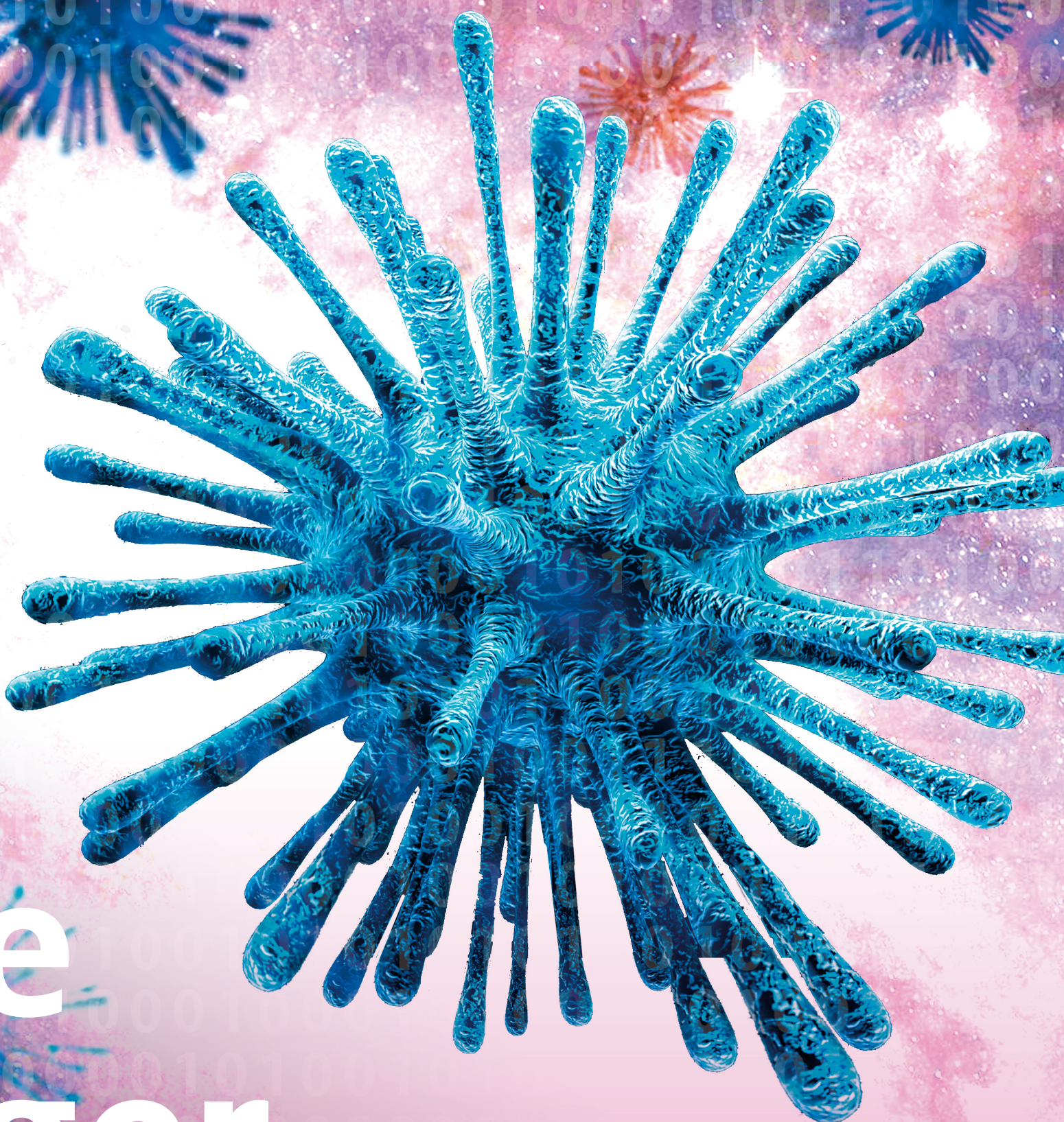


image credit: Nicola Graf



Neue Erreger bändigen

Virusforschung mit KI

Dienstag, 20. September 2022,
19 – 21 Uhr

Baseler Hof, Gartensaal · Esplanade 15 · 20354 Hamburg

PODIUM:

Prof. Dr. Maya Topf
CSSB, LIV, UKE

Prof. Dr. Blanche
Schwappach-Pignataro
UKE

Prof. Dr. Kay Grünewald
CSSB, LIV, UHH,
Mitglied AdWHH



CSSB
Centre for Structural
Systems Biology

www.cssb-hamburg.de/ki

AKADEMIE DER
WISSENSCHAFTEN
IN HAMBURG

Das CSSB ist eine Kooperation ohne eigene Rechtspersönlichkeit. Alle Partner handeln ausschließlich in eigenem Namen und auf eigene Verantwortung.